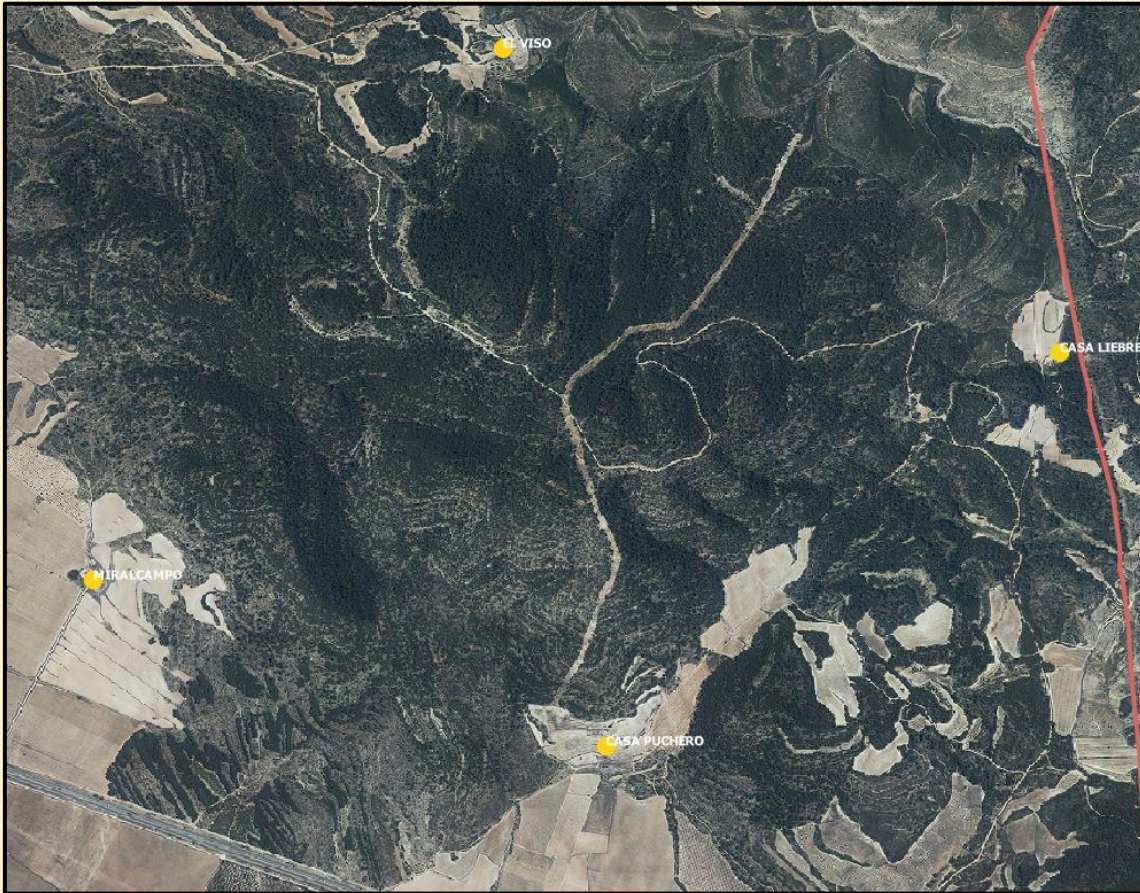


CASA DE PUCHERO



CASA DE PUCHERO





CASA DE PUCHERO



Inventario de Casas de Labor

Solicitante Excmo. Ayuntamiento de Almansa
Autor: U.C.A
Sector: III
Labor: 3.2. Casa de Puchero

Uso actual

En uso	NO
Agrícola/Almacén	
Residencia	
En ruinas	X

Localización

Municipio	Almansa
Altitud	700 m
Sit. Catastral	Polígono: 522 Parcela: 5130
Acceso Principal	Camino de Casa de Cristo
Coordenadas UTM	X: 677727 Y: 4300437

Descripción de la hacienda

Ocupación del suelo (m ²)	50 m ²
Orientación	Sur
Planta superior	
Era	
Pozos	X
Aljibe	
Corral de ganado	
Bodega	
Palomar	

Vegetación

	Monte Alto	X	Pino carrasco
	Monte Alto		
	Monte Bajo	X	Coscoja
	Vegetación de Ribera		
	Pastizales	X	Romero, esparto

Explotación actual

	Agrícola	Cereal, almendro
	Ganadera	
	Apícola	
	Forestal	
	Caza	Mayor y menor

Fauna

	Grandes rapaces	X	Águila, Búho, Azor
	Medianas rapaces	X	Halcón, gavián
	Aves esteparias		
	Aves acuáticas		
	Caza menor	X	Perdiz, conejo, liebre
	Caza mayor	X	Jabalí, Ciervo, Cabra Montés

