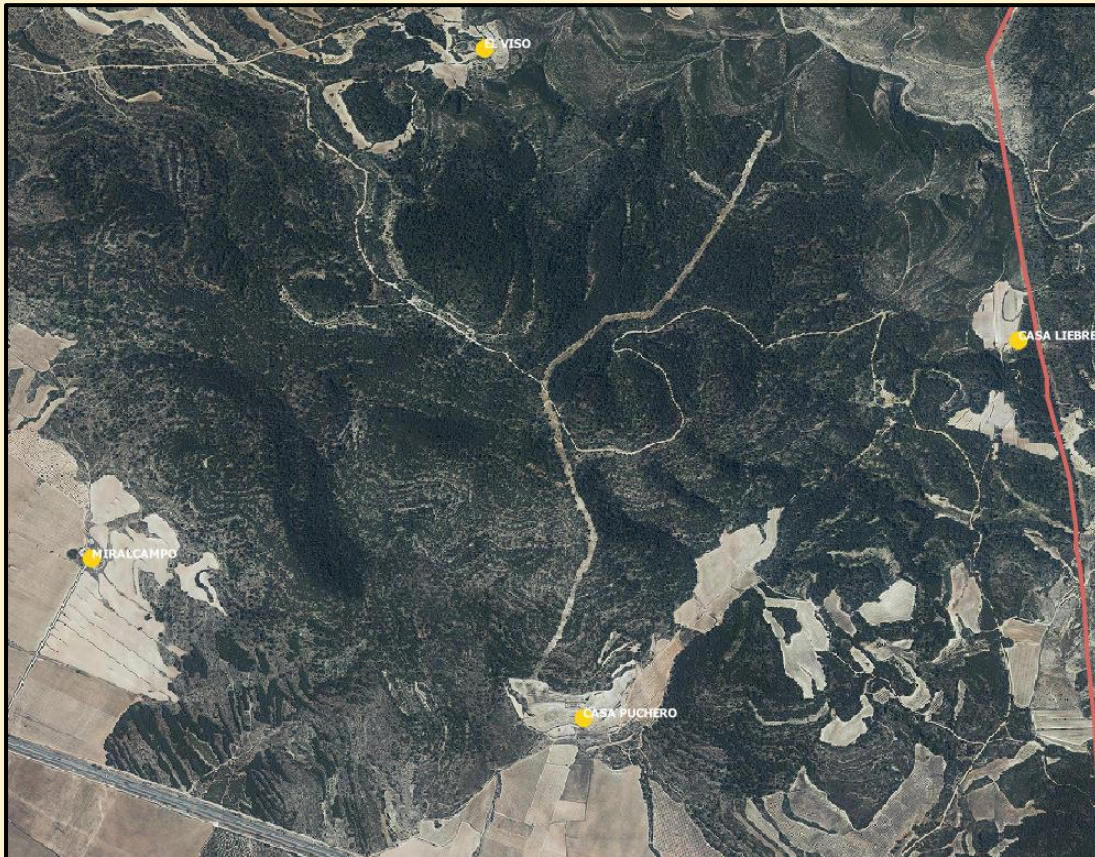


CASA LIEBRE



CASA LIEBRE





CASA LIEBRE



Inventario de Casas de Labor

Solicitante Excmo. Ayuntamiento de Almansa
Autor: U.C.A
Sector: III
Labor: 3.3. Casa Liebre

Uso actual

| | |
|------------------|----|
| En uso | SI |
| Agrícola/Almacén | |
| Residencia | X |
| En ruinas | |

Localización

| | |
|------------------|-------------------------------------|
| Municipio | Almansa |
| Altitud | 680 m |
| Sit. Catastral | Polígono: 25 Parcela: 5083 |
| Acceso Principal | Camino de la Casa de las Liebres |
| Coordenadas UTM | X: 677727 Y: 4300437 |

Descripción de la hacienda

| | |
|---------------------------------------|--------------------|
| Ocupación del suelo (m ²) | 170 m ² |
| Orientación | Sur |
| Planta superior | |
| Era | |
| Pozos | |
| Aljibe | X |
| Corral de ganado | |
| Bodega | |
| Palomar | |

Vegetación

| | | | |
|---|----------------------|---|-----------------|
|  | Monte Alto | X | Pino carrasco |
|  | Monte Alto | | |
|  | Monte Bajo | X | Coscoja |
|  | Vegetación de Ribera | | |
|  | Pastizales | X | Romero, esparto |

Explotación actual

| | | |
|--|----------|---------------|
|  | Agrícola | Almendro |
|  | Ganadera | |
|  | Apícola | |
|  | Forestal | |
|  | Caza | Mayor y menor |

Fauna

| | | | |
|---|------------------|---|------------------------------|
|  | Grandes rapaces | X | Águila, Búho, Azor |
|  | Medianas rapaces | X | Halcón, gavián |
|  | Aves esteparias | | |
|  | Aves acuáticas | | |
|  | Caza menor | X | Perdiz, conejo, liebre |
|  | Caza mayor | X | Jabalí, Ciervo, Cabra Montés |

