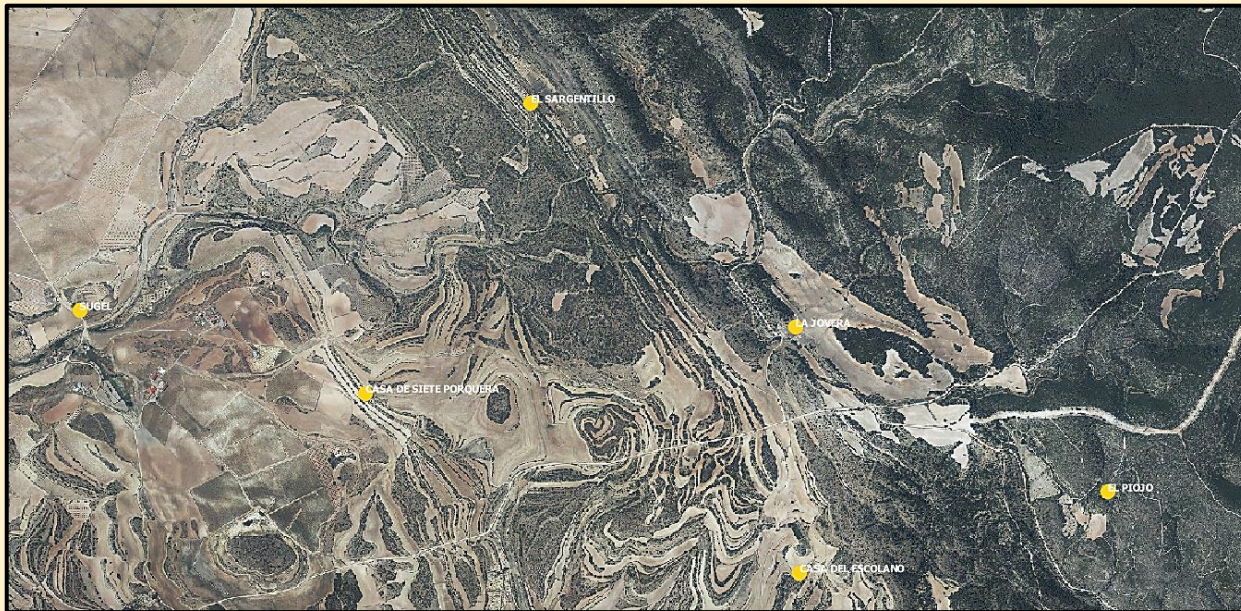


EL SARGENTILLO

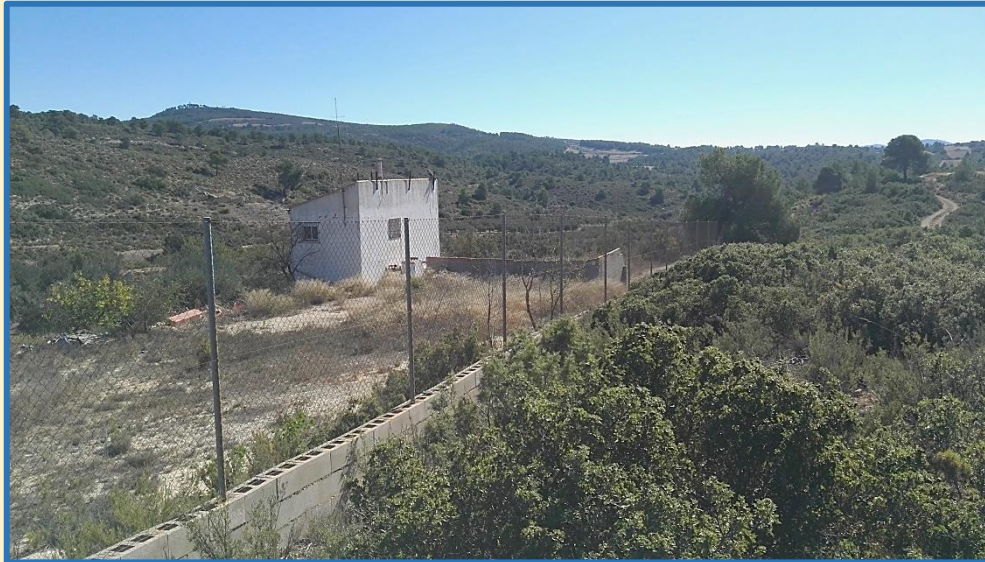


EL SARGENTILLO





EL SARGENTILLO



Inventario de Casas de Labor

Solicitante Excmo. Ayuntamiento de Almansa
Autor: U.C.A
Sector: III
Labor: 3.28. El Sargentillo

Uso actual

En uso	NO
Agrícola/Almacén	X
Residencia	
En ruinas	

Localización

Municipio	Almansa
Altitud	880 m
Sit. Catastral	Polígono: 29 Parcela: 5462
Acceso Principal	Camino del Colmenar de Revert
Coordenadas UTM	X: 671625 Y: 4308285

Descripción de la hacienda

Ocupación del suelo (m ²)	80 m ²
Orientación	Este
Planta superior	
Era	
Pozos	
Aljibe	
Corral de ganado	
Bodega	
Palomar	

Vegetación

	Monte Alto	X	Pino carrasco
	Monte Alto		
	Monte Bajo	X	Coscoja
	Vegetación de Ribera		
	Pastizales	X	Romero, esparto

Explotación actual

	Agrícola	Almendro, olivo
	Ganadera	
	Apícola	
	Forestal	
	Caza	Mayor y Menor

Fauna

	Grandes rapaces	X	Águila, Búho, Azor
	Medianas rapaces	X	Halcón, gavián
	Aves esteparias		
	Aves acuáticas		
	Caza menor	X	Perdiz, conejo, liebre
	Caza mayor	X	Jabalí, Cabra montés

