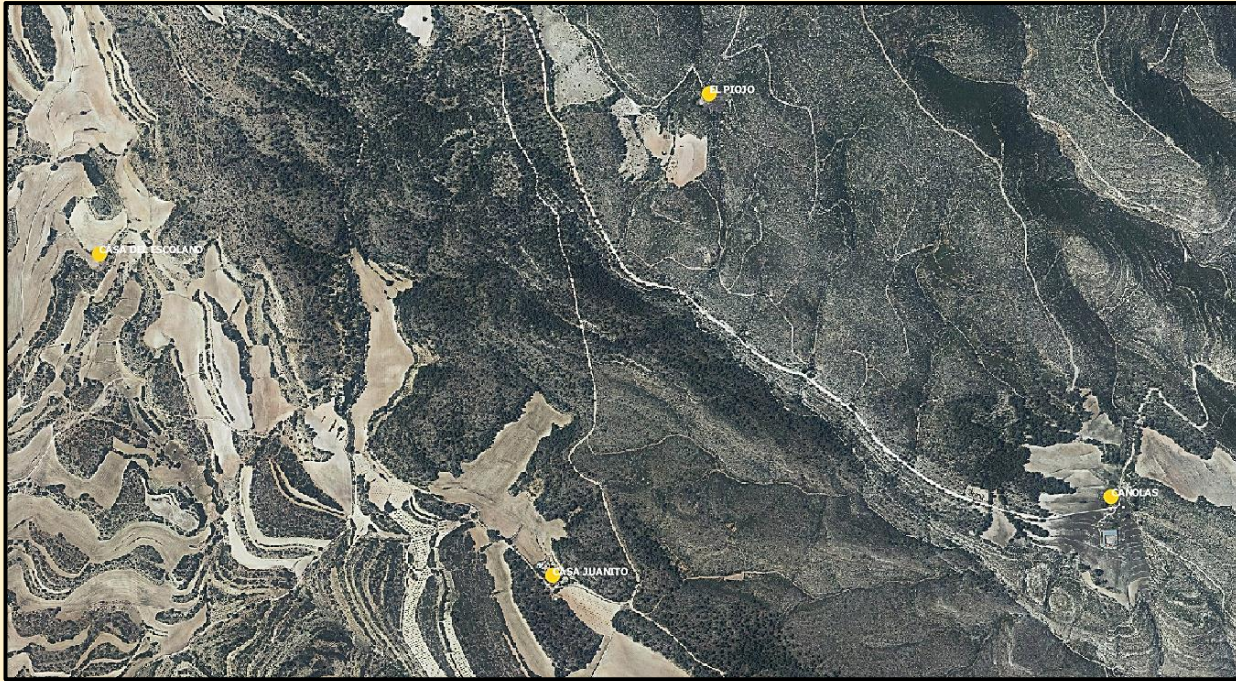


# CASA JUANITO



# CASA JUANITO





# CASA JUANITO



## Inventario de Casas de Labor

Solicitante Excmo. Ayuntamiento de Almansa  
Autor: U.C.A  
Sector: III  
Labor: 3.11. Casa Juanito

### Uso actual

En uso	SI
Agrícola/Almacén	
Residencia	X
En ruinas	

### Localización

Municipio	Almansa
Altitud	820 m
Sit. Catastral	Polígono: 520 Parcela: 5359
Acceso Principal	Camino del Cerro Moreno
Coordenadas UTM	X: 674287 Y: 4304907

### Descripción de la hacienda

Ocupación del suelo (m <sup>2</sup> )	850 m <sup>2</sup>
Orientación	Sur
Planta superior	
Era	
Pozos	
Aljibe	X
Corral de ganado	
Bodega	
Palomar	

## Vegetación

	Monte Alto	X	Pino carrasco
	Monte Alto		
	Monte Bajo	X	Coscoja
	Vegetación de Ribera		
	Pastizales	X	Romero, esparto

## Explotación actual

	Agrícola	Cereal, Almendro
	Ganadera	
	Apícola	
	Forestal	
	Caza	Mayor y Menor

## Fauna

	Grandes rapaces	X	Águila, Búho, Azor
	Medianas rapaces	X	Halcón, gavián
	Aves esteparias		
	Aves acuáticas		
	Caza menor	X	Perdiz, conejo, liebre
	Caza mayor	X	Jabalí, Ciervo, Cabra Montés

