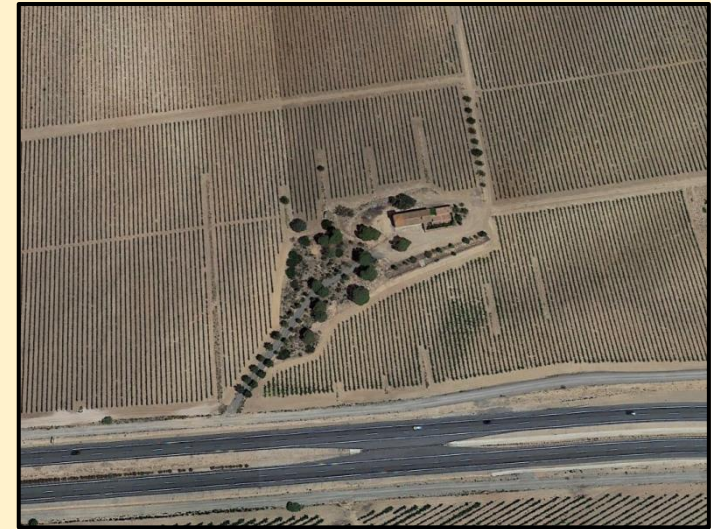
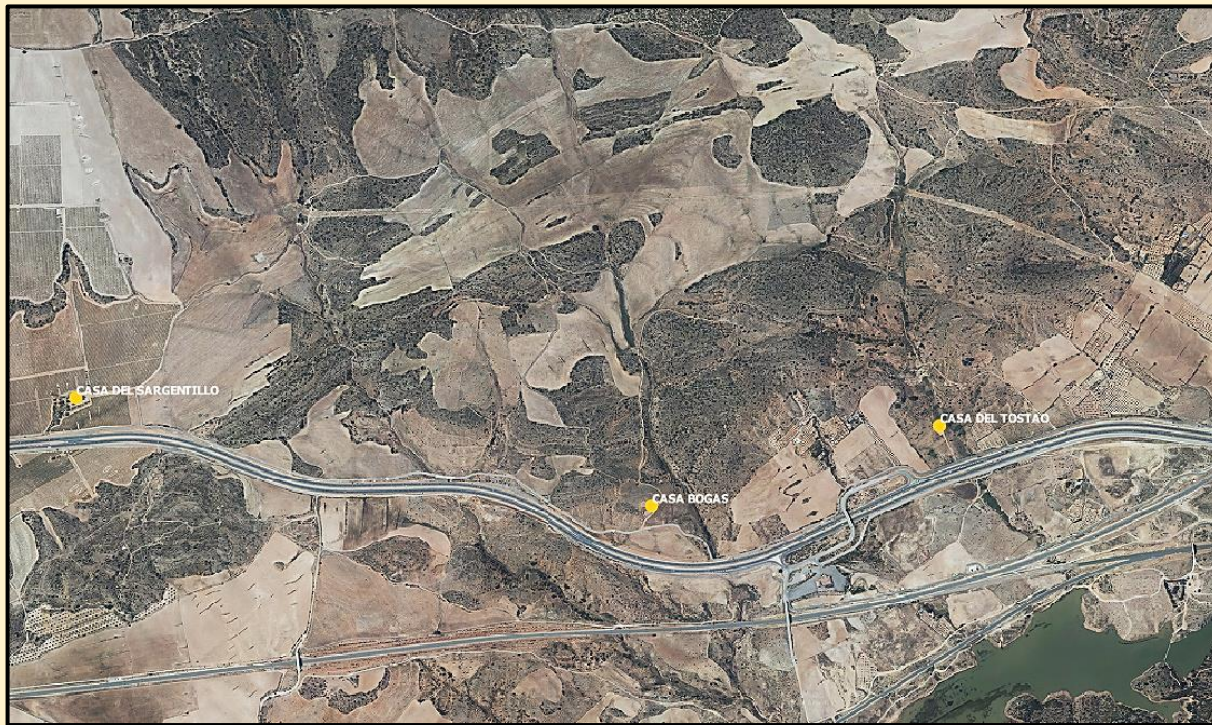


# CASA DEL SARGENTILLO



# CASA DEL SARGENTILLO





# CASA DEL SARGENTILLO



## Inventario de Casas de Labor

Solicitante: Excmo. Ayuntamiento de Almansa  
Autor: U.C.A  
Sector: II  
Labor: 2.8. Casa del Sargentillo

### Uso actual

En uso	SI
Agrícola/Almacén	X
Residencia	
En ruinas	

### Localización

Municipio	Almansa
Altitud	820 m
Sit. Catastral	Polígono: 5207 Parcela: 30468
Acceso Principal	A31 ascendente mugrón
Coordenadas UTM	X: 655772 Y: 4305104

### Descripción de la hacienda

Ocupación del suelo (m <sup>2</sup> )	560 m <sup>2</sup>
Orientación	Sur
Planta superior	X
Era	X
Pozos	X
Aljibe	
Corral de ganado	
Bodega	
Palomar	X

## Vegetación

	Monte Alto	X	Pino carrasco
	Monte Alto		
	Monte Bajo	X	Coscoja
	Vegetación de Ribera		
	Pastizales		

## Explotación actual

	Agrícola	Viñedo
	Ganadera	
	Apícola	
	Forestal	
	Caza	Menor

## Fauna

	Grandes rapaces		
	Medianas rapaces	X	Halcón, gavián
	Aves esteparias		
	Aves acuáticas		
	Caza menor	X	Perdiz, conejo, liebre
	Caza mayor		

