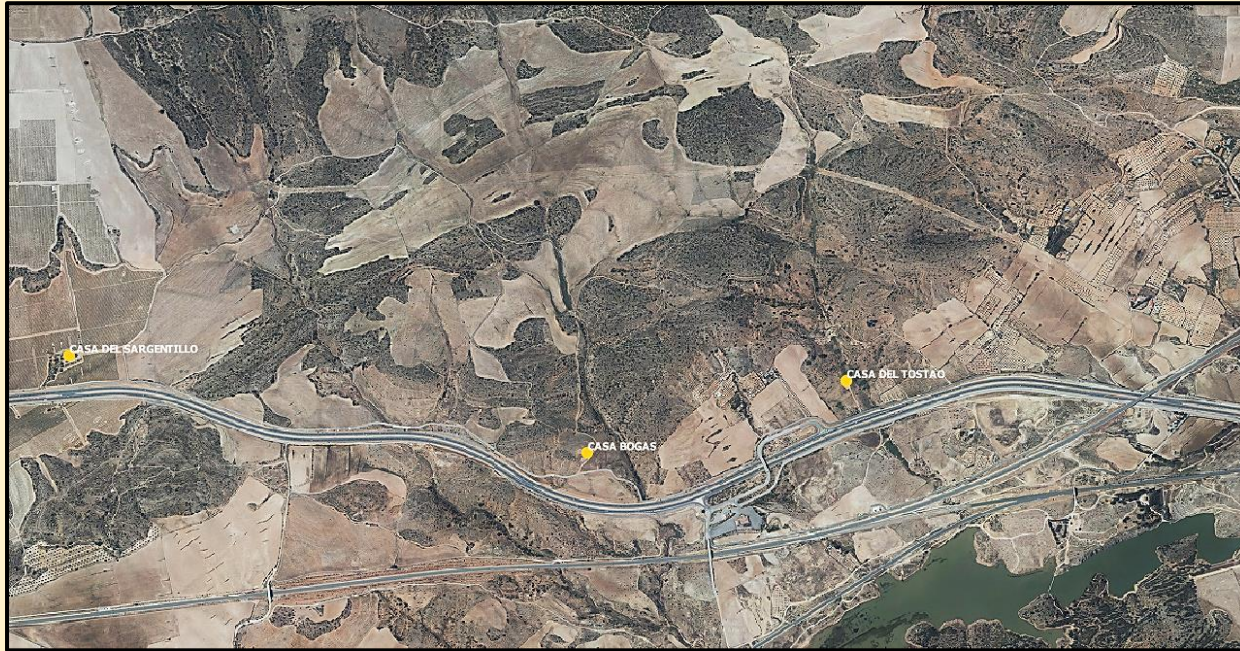


# CASA BOGAS



# CASA BOGAS





# CASA BOGAS



## Inventario de Casas de Labor

Solicitante Excmo. Ayuntamiento de Almansa  
Autor: U.C.A  
Sector: II  
Labor: 2.1. Casa Bogas

### Uso actual

En uso	SI
Agrícola/Almacén	
Residencia	X
En ruinas	

### Localización

Municipio	Almansa
Altitud	800 m
Sit. Catastral	Polígono: 507 Parcela: 20468
Acceso Principal	Camino de la Casa Bogas
Coordenadas UTM	X: 657724 Y: 4304714

### Descripción de la hacienda

Ocupación del suelo (m <sup>2</sup> )	700 m <sup>2</sup>
Orientación	Sur
Planta superior	X
Era	X
Pozos	X
Aljibe	
Corral de ganado	
Bodega	
Palomar	

## Vegetación

	Monte Alto		
	Monte Alto		
	Monte Bajo	X	Coscoja
	Vegetación de Ribera		
	Pastizales	X	Romero, esparto

## Explotación actual

	Agrícola	Cereal
	Ganadera	
	Apícola	
	Forestal	
	Caza	Menor

## Fauna

	Grandes rapaces	X	Águila, búho, azor
	Medianas rapaces	X	Halcón, gavián
	Aves esteparias		
	Aves acuáticas		
	Caza menor	X	Perdiz, conejo, liebre
	Caza mayor	X	Jabalí

